

Instalacja nowego antywirusa

Aby zainstalować oprogramowanie antywirusowe Kaspersky należy pobrać je ze strony producenta pod następującym linkiem.

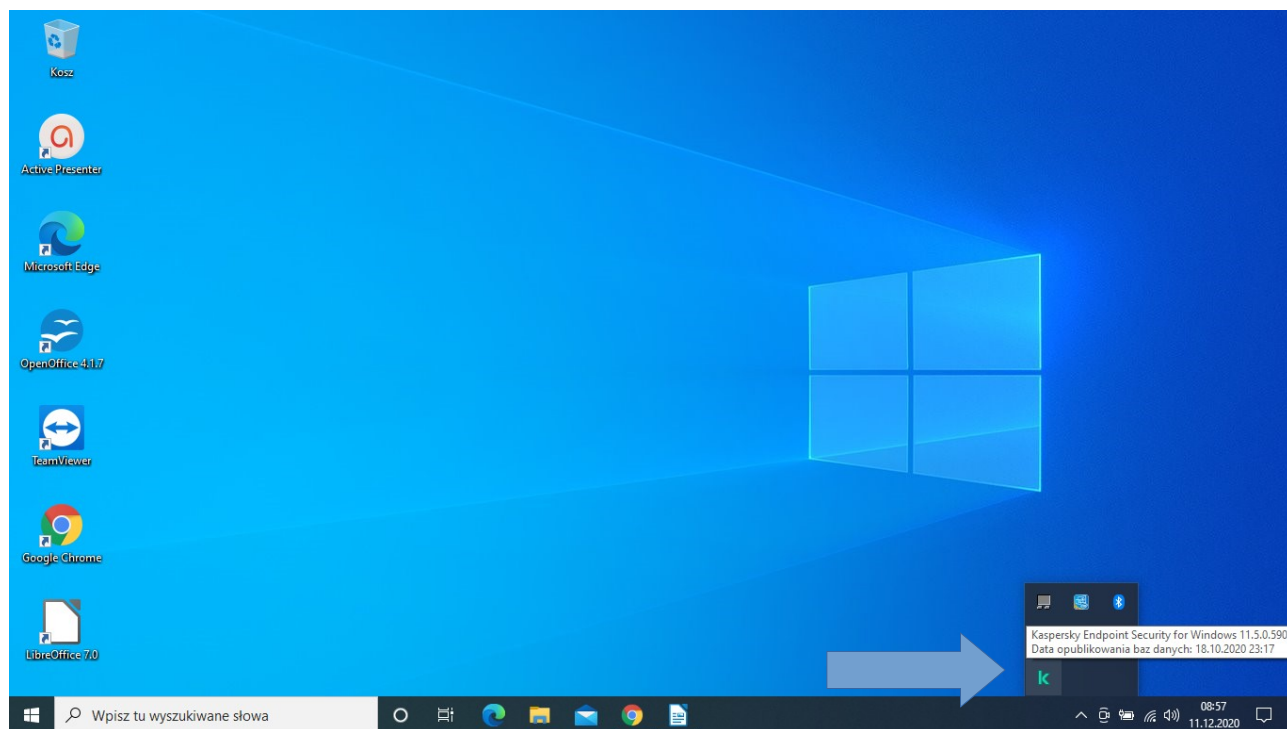
https://aes.s.kaspersky-labs.com/endpoints/keswin11/11.5.0.590/polish-INT-21.2.16.590.0.516.0/3430383435337c44454c7c31/keswin_11.5.0.590_pl_aes256.exe

Aktualizacja Licencji

Aby zaktualizować lub wgrać nową licencję należy postępować zgodnie z instrukcją.

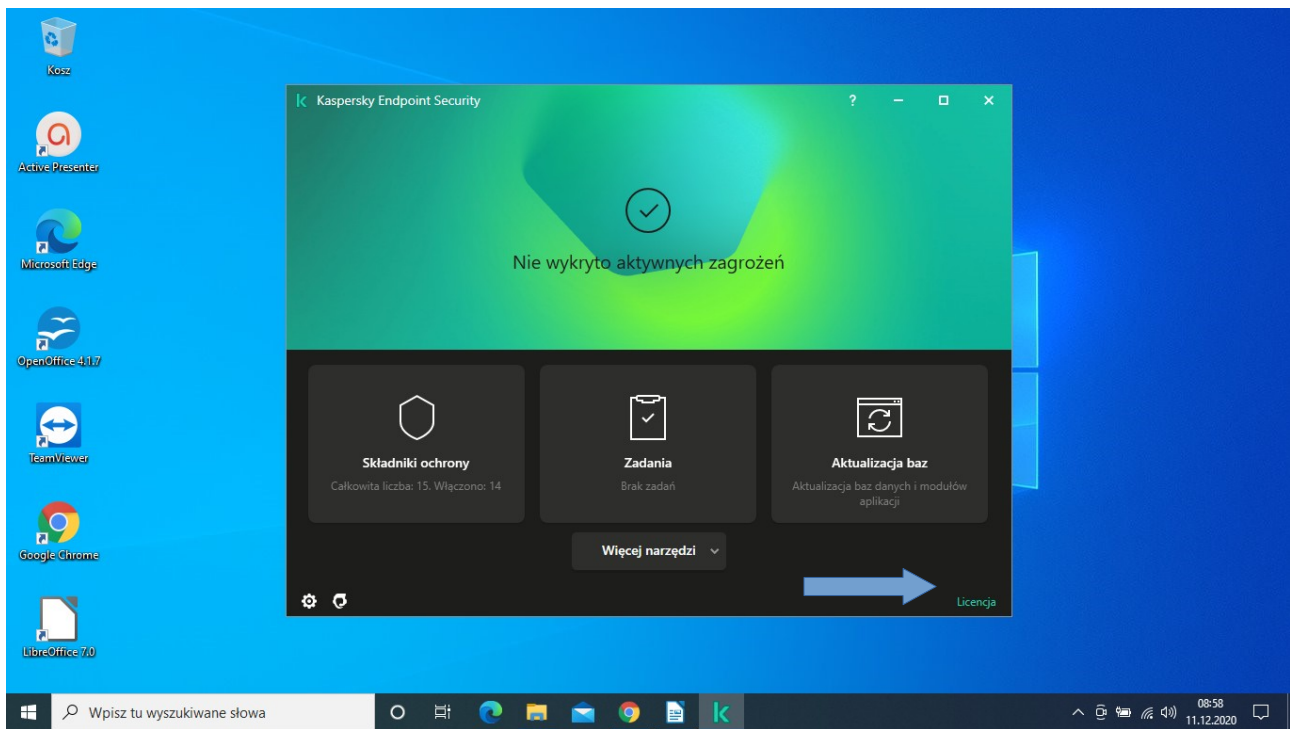
Zaczynając od pobrania pliku wskazanego w wiadomości jako link do pliku klucza.

Następnie, obok zegara wyszukujemy ikonę Kasperskiego, może być ona niebieska lub czerwona w zależności od wersji.

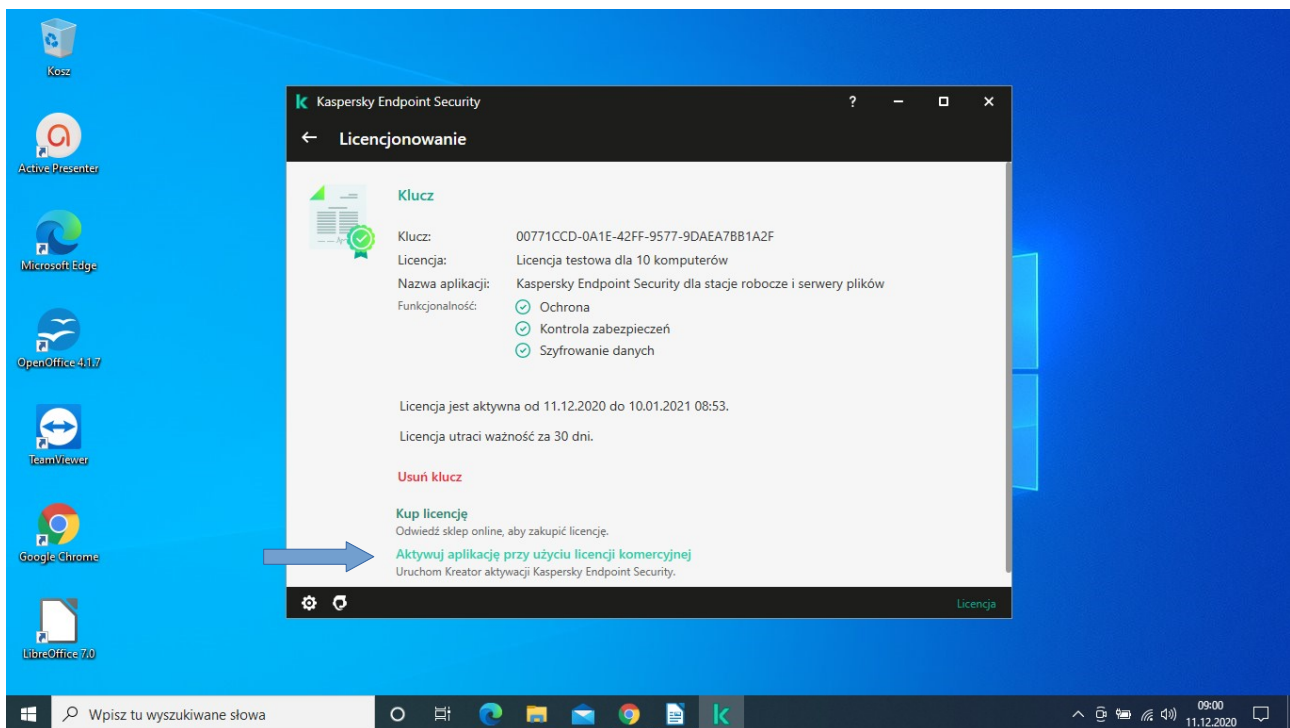


Klikamy ją lewym przyciskiem myszy.

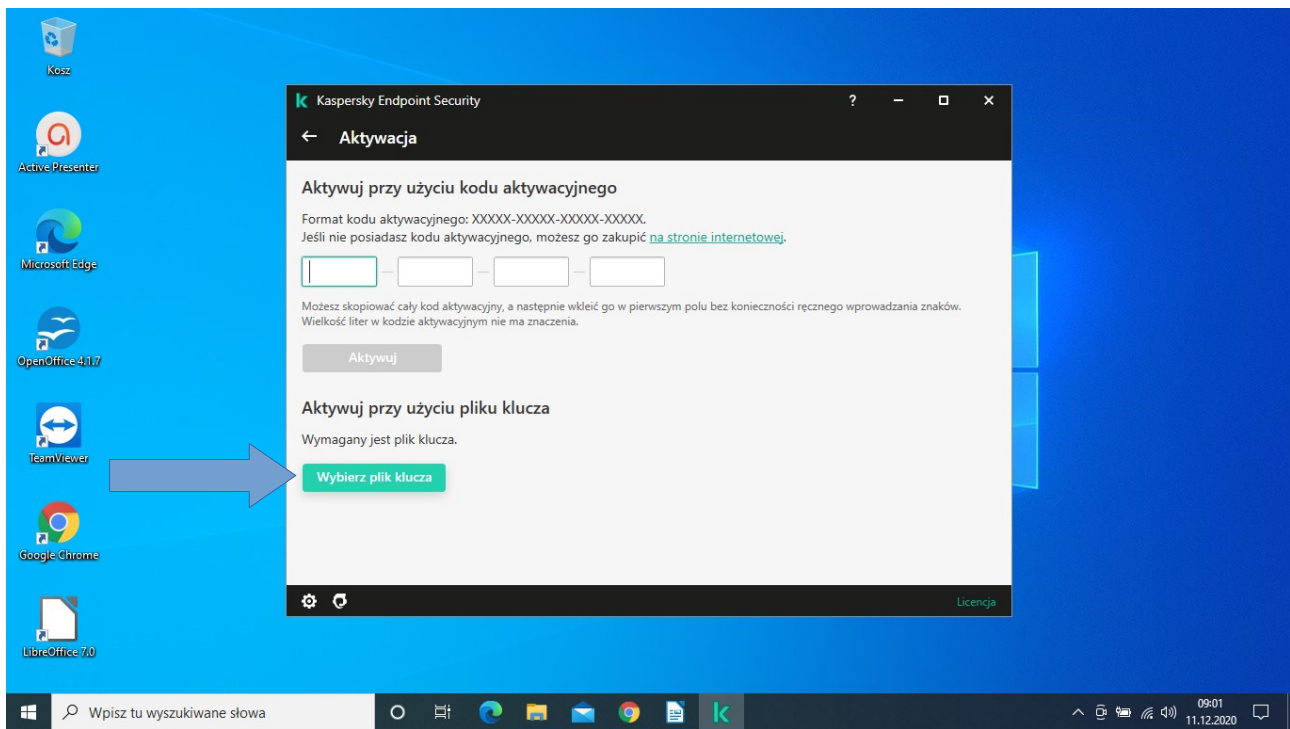
Następnie w dolnym rogu wybieramy licencja



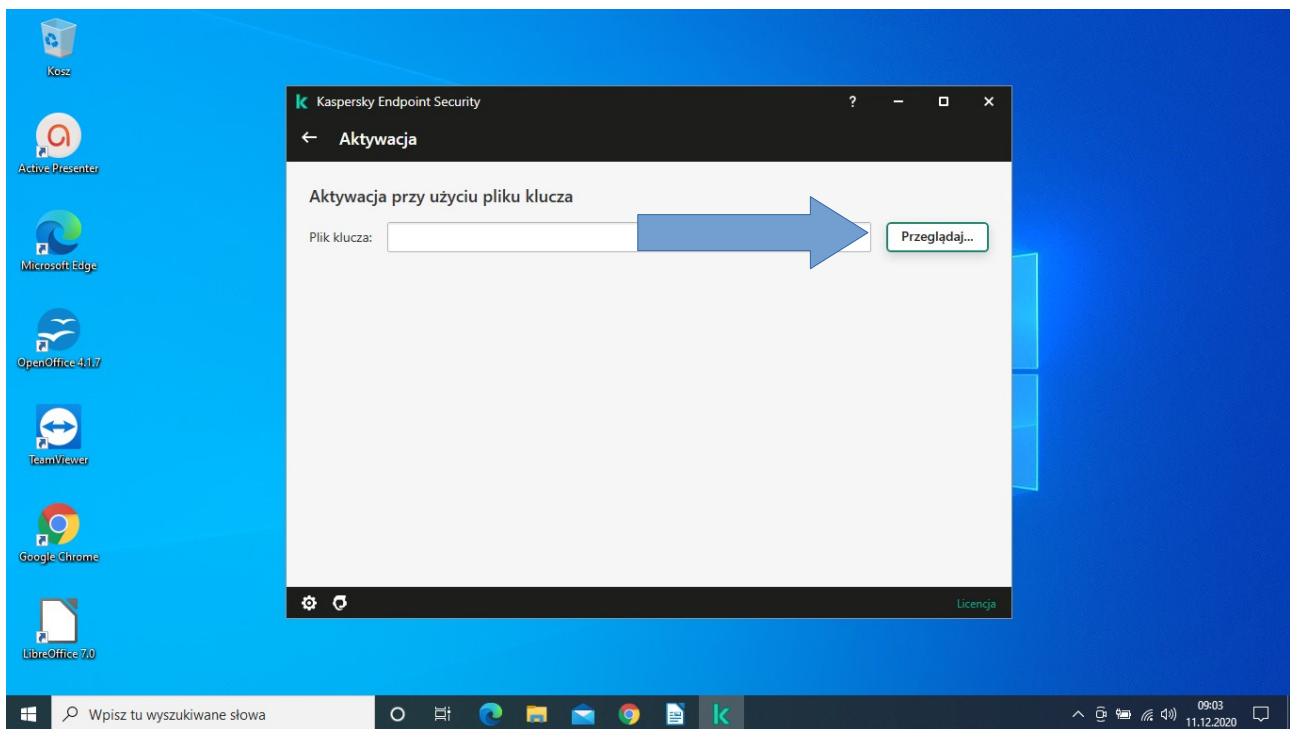
Wybieramy aktywuj link przy użyciu licencji komercyjnej



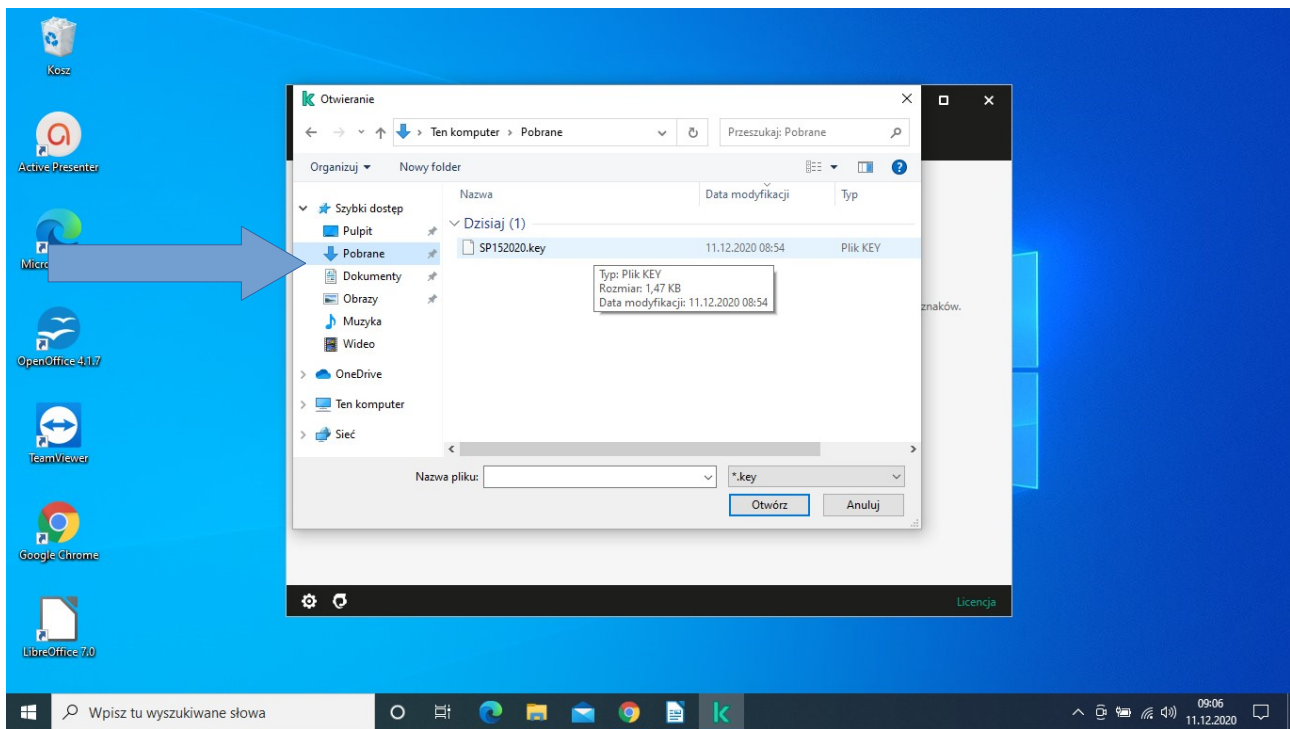
Wybieramy aktywuj przy użyciu pliku klucza i wskaż klucz



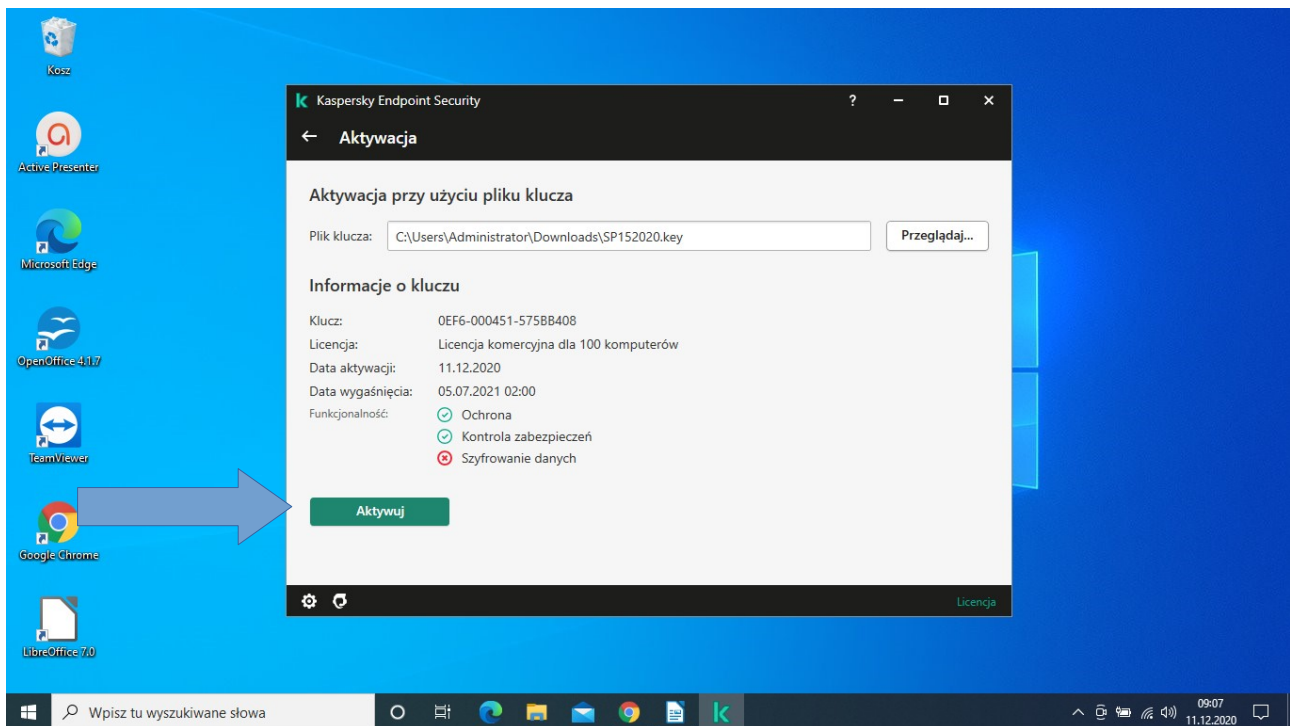
Następnie wskaż plik z licencją



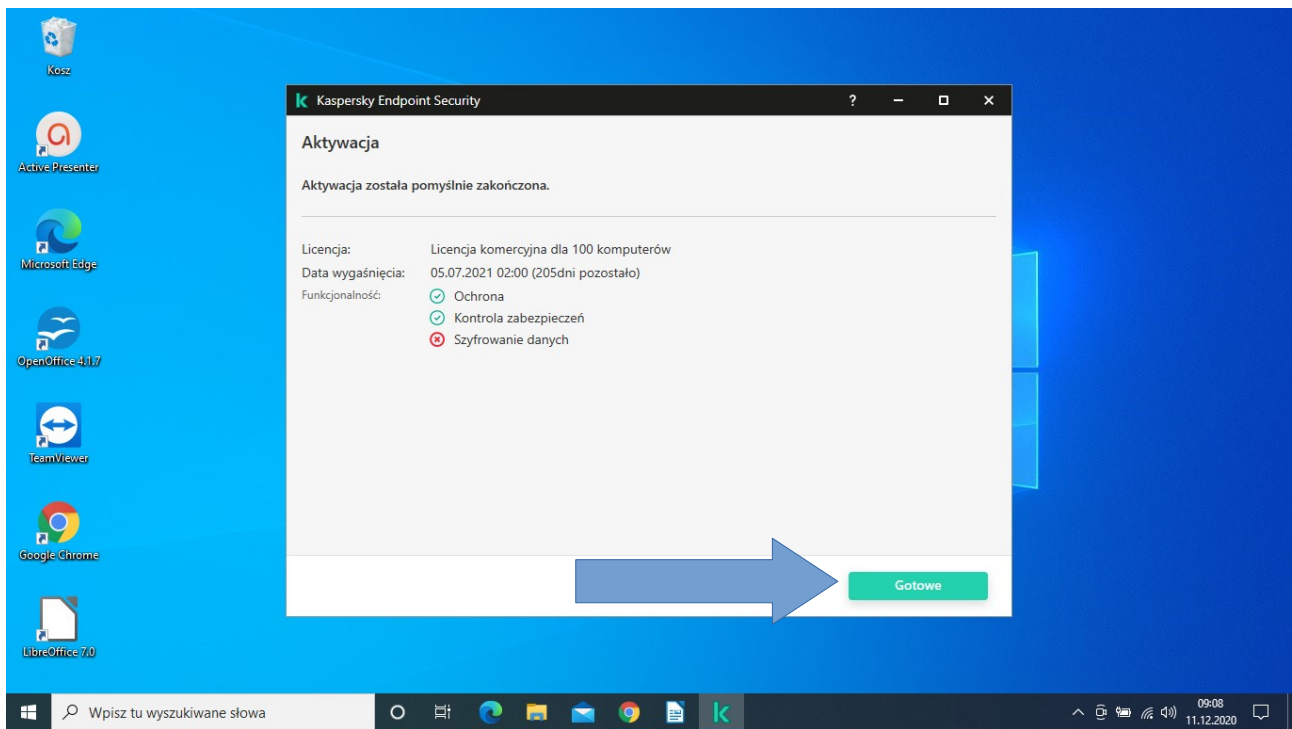
Pokazujemy pobrany plik z licencją, zazwyczaj jest w folderze pobrane znajdującym się w folderze użytkownika.



Zatwierdzamy ok.



Wybieramy Aktywuj



a następnie gotowe